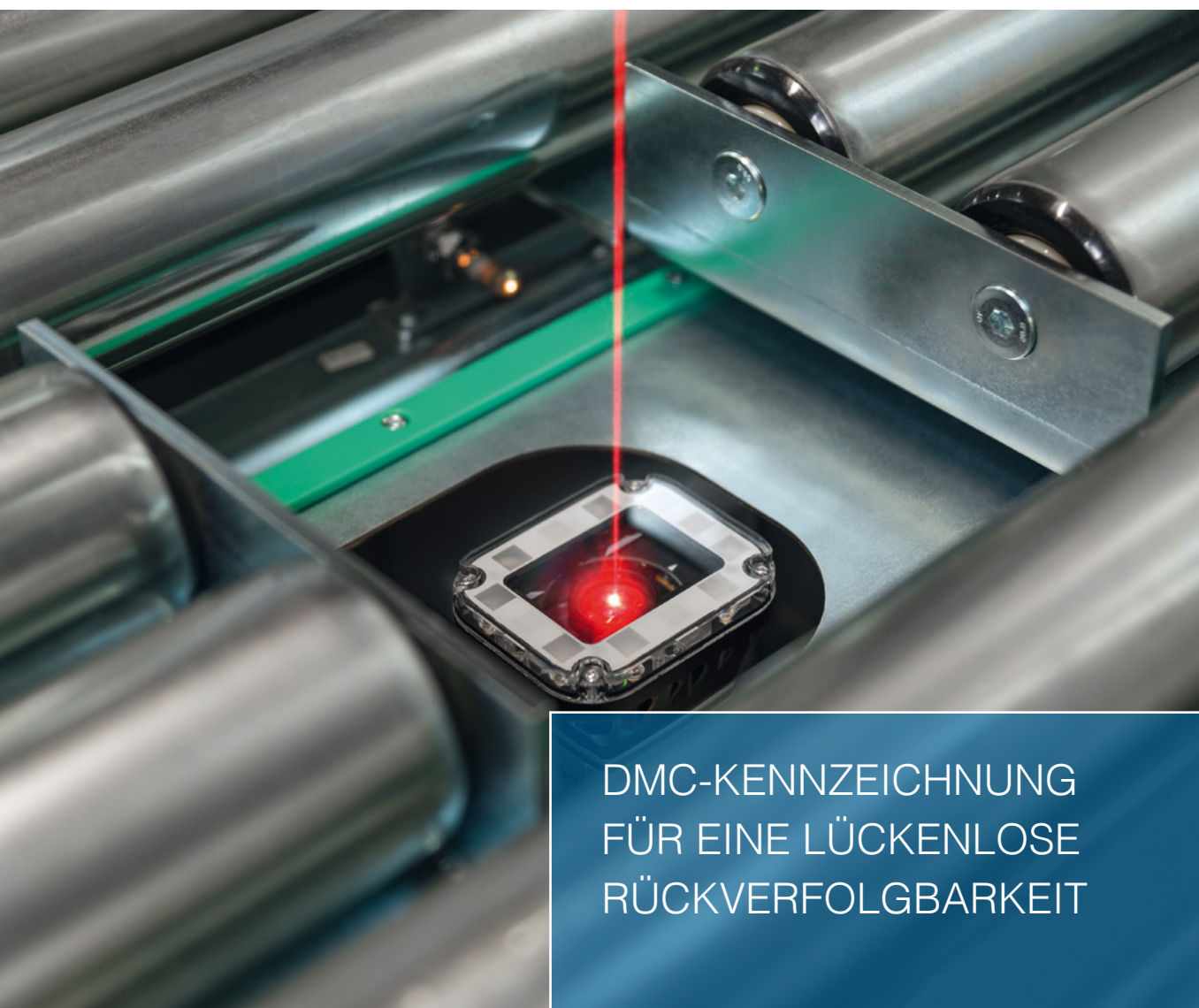
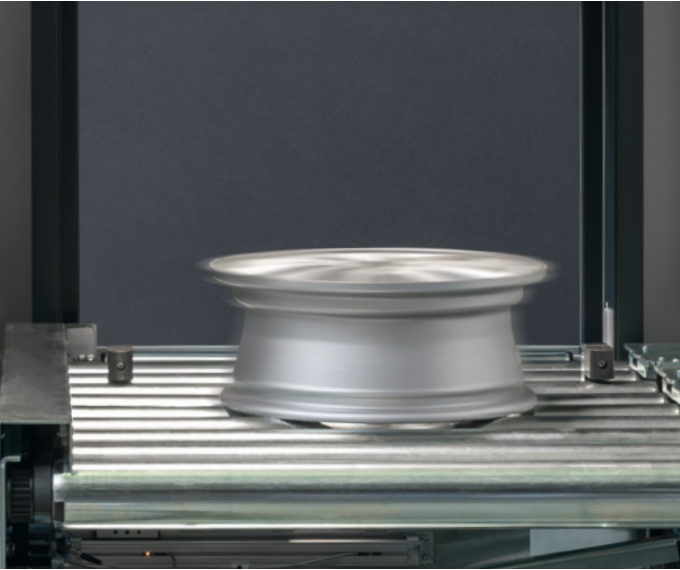


HeiLaser Wheel



DMC-KENNZEICHNUNG
FÜR EINE LÜCKENLOSE
RÜCKVERFOLGBARKEIT



Das Plus jeder Räderprüfanlage: DMC-Kennzeichnung für lückenlose Qualität

Innovationen müssen Mehrwerte bieten. Mit diesem Gedanken hatten wir die HeiDetect Wheel Robot entwickelt. Die konsequente Ergänzung hierzu ist die kompakte HeiLaser Wheel. Sie kennzeichnet Räder per Laser und ebnet damit den Weg für eine einfache, individuelle Rückverfolgbarkeit. Die DMC-Kennzeichnung erfolgt direkt im Anschluss an die Röntgenprüfung in Ihrer Räderprüfanlage. Alle Schritte erfolgen taktzeitneutral im Inline-Betrieb. Mangelhafte Räder können als solche gekennzeichnet und später aussortiert werden.

Die DataMatrix-Code-Kennzeichnung (DMC) per Laser – individuell und inline

Maximal 17 Sekunden dauert die Kennzeichnung eines Rades mit der HeiLaser Wheel – sie findet damit taktzeitparallel zur Röntgenprüfung statt. Selten ist Zeit so gut investiert, denn dank des individuellen Codes lassen sich die Daten einzelner Werkstücke eindeutig zuordnen. Alle Einstellungen sind zentral hinterlegt, von den Prüf-Parametern bis zum DMC. Räder können jederzeit bis zum Rohguss-Zustand und den zugehörigen Röntgenbildern zurückverfolgt werden. Gelasert wird von unten durch die Fördertechnik, so muss das Rad nicht zusätzlich bewegt werden. Das spart nicht nur Zeit, sondern auch die Investition in zusätzliche Komponenten.

Die perfekte Ergänzung zu Ihrer Räderprüfanlage

Für viele weltweit namhafte Räder-Hersteller ist die HeiDetect Wheel Robot erste Wahl bei der zerstörungsfreien 100-Prozentprüfung. Das liegt an den extrem hohen Durchsatzraten im Inline-Betrieb und an der schnellen, nahezu pseudofehlerfreien Auswertung in Echtzeit. Die HeiLaser Wheel ist die logische Weiterentwicklung: Alle Räder werden im frühen Stadium des Produktionsprozesses – vor der weiteren Bearbeitung – eindeutig markiert. Durch die frühzeitige und eindeutige Kennzeichnung zu Beginn der Wertschöpfungskette ist eine eindeutige Datenzuordnung über alle Produktionsabläufe und darüber hinaus möglich.

Ihre Vorteile im Überblick

- › Inline-Kennzeichnung direkt nach der Röntgenprüfung
- › Kein zeitlicher Mehraufwand: Kennzeichnung erfolgt taktzeitparallel in 17 Sekunden
- › Manuelle Eingriffe durch lückenlose Anordnung von Prüfung und Kennzeichnung ausgeschlossen
- › Nahtlose Rückverfolgbarkeit, da Räder nachhaltig gekennzeichnet werden
- › NIO-Räder können auch optisch sichtbar gekennzeichnet werden, wodurch hierfür keine zusätzliche Station mehr erforderlich ist
- › Platzsparende, direkte Integration an der HeiDetect Wheel Robot
- › Zuverlässigkeit, da alle hochwertigen Anlagenkomponenten aus einer Hand – von HEITEC
- › Einfache Bedienung, weil alle Einstellungen in einer Software integriert sind
- › Maximale Informationsdichte zum Rad, da auch Gießerei-Informationen noch eindeutig zugeordnet werden können
- › Rückverfolgbarkeit aller Daten auch nach Auslieferung möglich (Markierung in Entlastungstasche)
- › Nachrüstbar auch für bestehende Inline-Räderprüfanlagen
- › Optimale Qualitätssicherung – dank integriertem Gegenlesen des DMC nach der Kennzeichnung

DMC-KENNZEICHNUNG FÜR EINE LÜCKENLOSE RÜCKVERFOLGBARKEIT



Für mehr Effizienz und Qualität – großer Nutzen auf kleinstem Raum

Wer alle Möglichkeiten der Qualitätssicherung durch die Kombination aus HeiDetect Wheel Robot und HeiLaser Wheel ausschöpfen möchte, muss keine Umbaumaßnahmen planen. Denn die kompakte Lösung kann direkt an Ihre Räderprüfanlage angeschlossen werden. Dank der „Rucksack-Lösung“ braucht sie nur sehr wenig Platz und kann optimal in bestehende Produktionsprozesse integriert werden. Ob neue oder bereits bestehende Anlage ist unerheblich, denn die HeiLaser Wheel ist problemlos nachrüstbar.

Technische Daten

Rahmendaten		Teilespektrum	
Länge	1.200 mm	Raddurchmesser	350 - 700 mm
Breite	2.750 mm	Radbreite	100 - 385 mm
Höhe	2.320 mm	Max. Gewicht	50 kg
Gewicht	2,1 t	DMC-Kennzeichnung	
Umgebungstemperatur	bis zu 50 °C	Größe	10 x 10 mm
		Ausführung	10 x 10 - 18 x 18 Felder
		Qualität (AIM DPM)	B oder besser

Ein starkes Team – die HeiLaser Wheel und die HeiDetect Wheel Robot



HeiLaser Wheel

HeiDetect Wheel Robot

Kontaktadresse Europa



FX Solution GmbH

Hauptstr. 56
72469 Meßstetten | Germany
Phone: +49 7431 3060041
info@f-x-solution.com
www.f-x-solution.com

Kontaktadresse Nord- und Südamerika, Asien



Nord- und Südamerika:

VJ Group (Corporate Headquarters)

89 Carlough Road, Bohemia, NY 11716 USA
Phone: +1 631 589 8800
info@vjt.com

Asien:

VJ Technologies China (Suzhou) Co., Ltd

Unit 27-D, Suchun Industrial Square
428 Xinglong St. SIP Suzhou, Jiangsu,
China 215021
Phone: 01186-512-6283-1283
www.vjtchina.com

HEITEC PTS GmbH

Hauptstraße 49
73329 Kuchen

Telefon: +49 7331 3046 0

Fax: +49 7331 3046 11

E-Mail: info@heitec-pts.de

Internet: www.heitec-pts.de